

- Instrucciones:
- Duración: 1 hora y 30 minutos
 - El alumno elegirá una de las dos opciones propuestas (A o B)
 - La puntuación de cada pregunta está indicada en ellas
 - Se permitirá el uso de calculadoras que no sean programables, gráficas ni con capacidad para almacenar o transmitir datos

OPCIÓN A

TEMA (puntuación máxima: 3 puntos)

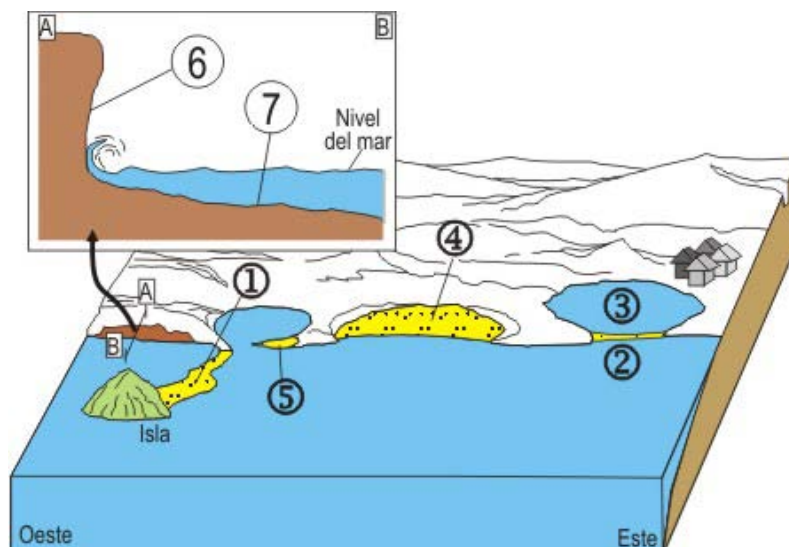
La atmósfera. Composición y estructura.

PREGUNTAS (puntuación máxima: 4 puntos; 0,8 puntos por cuestión)

- Concepto de modelo de desarrollo conservacionista.
- ¿Qué impactos se pueden derivar de la sobreexplotación de las aguas subterráneas en las zonas próximas a la costa?
- ¿Cuáles son las diferencias entre meteorización y erosión?
- Concepto de epicentro de un terremoto.
- ¿Qué diferencia existe entre el mutualismo y la simbiosis? Ponga un ejemplo de cada caso.

PREGUNTA DE APLICACIÓN (puntuación máxima: 3 puntos; 1 punto por cuestión)

En el bloque diagrama se representa una región litoral, así como un perfil de la morfología costera en la parte Oeste de la misma. A partir de la observación de las figuras, responda a las siguientes cuestiones:



- Indique el nombre de las formas costeras numeradas en las figuras.
- Clasifique todas las formas costeras que aparecen en las figuras según sean de acumulación de materiales o de erosión. Señale el agente geológico que las genera.
- ¿Cuál es el papel de las corrientes de deriva litoral en el proceso de formación de las estructuras de acumulación de sedimento?

- Instrucciones:
- Duración: 1 hora y 30 minutos
 - El alumno elegirá una de las dos opciones propuestas (A o B)
 - La puntuación de cada pregunta está indicada en ellas
 - Se permitirá el uso de calculadoras que no sean programables, gráficas ni con capacidad para almacenar o transmitir datos

OPCIÓN B

TEMA (puntuación máxima: 3 puntos)

El ecosistema. Concepto de ecosistema. Biotopo y biocenosis. Factores abióticos y bióticos. Biodiversidad.

PREGUNTAS (puntuación máxima: 4 puntos; 0,8 puntos por cuestión)

- ¿Qué es un contaminante atmosférico?
- ¿Cómo afectaría la deforestación masiva a los procesos del ciclo del agua?
- ¿Cómo influyen las corrientes de deriva litoral en la formación de playas?
- Diferencie entre recurso y reserva mineral.
- Concepto de modelo de desarrollo incontrolado.

PREGUNTA DE APLICACIÓN (puntuación máxima: 3 puntos; 1 punto por cuestión)

La fotografía muestra un arroyo, que tras discurrir por una zona agropecuaria, sus aguas presentan una gran proliferación de algas.



A partir de su observación, responda razonadamente a las siguientes cuestiones:

- ¿Qué nombre recibe este proceso? ¿En qué consiste?
- Cite dos causas que puedan originar dicho proceso.
- Mencione dos actuaciones para evitar el desarrollo de este proceso.

CRITERIOS ESPECÍFICOS DE CORRECCIÓN

El ejercicio de *Ciencias de la Tierra y Medioambientales* pretende valorar los conocimientos de los alumnos sobre la materia, incidiendo especialmente en la **claridad de los conceptos** y la **capacidad de análisis y de síntesis**. La estructura de la prueba nos permite aproximarnos a estos objetivos de acuerdo con los siguientes criterios:

1. En cada una de sus opciones, el ejercicio estará compuesto por:
 - Un **tema** con el que se pretende valorar los **conocimientos** sobre los aspectos que se preguntan y la **capacidad de síntesis**.
 - Un bloque de **cinco preguntas cortas** con el que se pretende valorar la **claridad de los conceptos** que se plantean.
 - Una **pregunta de aplicación** en la que se proponen tres cuestiones con las que se pretende valorar particularmente la **capacidad de análisis**.
2. El ejercicio se calificará de 0 a 10 puntos, del siguiente modo:
 - Hasta **3 puntos** por el **tema**.
 - Hasta **4 puntos** por el bloque de **preguntas cortas** (valoración máxima de cada pregunta: 0,8 puntos).
 - Hasta **3 puntos** por la **pregunta de aplicación** (valoración máxima de cada cuestión: 1 punto).
3. La puntuación que el vocal-corrector asigne a cada pregunta deberá quedar reflejada claramente en el ejercicio escrito corregido.
4. Como criterio general, las respuestas de los alumnos deben estar suficientemente razonadas.
5. Las respuestas deben ceñirse estrictamente a las cuestiones que se pregunten. En ningún caso puntuarán positivamente contenidos sobre aspectos no preguntados.
6. En la valoración de las preguntas también se tendrá en cuenta:
 - La concreción en las respuestas.
 - La ilustración gráfica: diagramas, dibujos, esquemas, gráficos, etc., que ayuden a clarificar las respuestas.
 - El buen uso del lenguaje.
 - La presentación del ejercicio y la calidad de la redacción.
7. El conocimiento exigible será el correspondiente a un nivel medio, tomando como referencia los contenidos incluidos en los libros homologados para la asignatura de 2º de Bachillerato LOE.
8. Los vocales-correctores deberán tener muy en cuenta los diferentes enfoques lógicos que puedan darse a los aspectos que se preguntan.