

- Instrucciones:
- a) Duración: 1 hora y 30 minutos.
 - b) El alumno desarrollará una de las dos opciones propuestas.
 - c) Cada opción consta de dos preguntas prácticas y otras dos teóricas.
 - d) Cada pregunta se evaluará con un máximo de 2'5 puntos.

OPCIÓN A

1 A



1. Clasifique y comente la imagen 1.A
3. Arquitectura egipcia: la tumba y el templo.

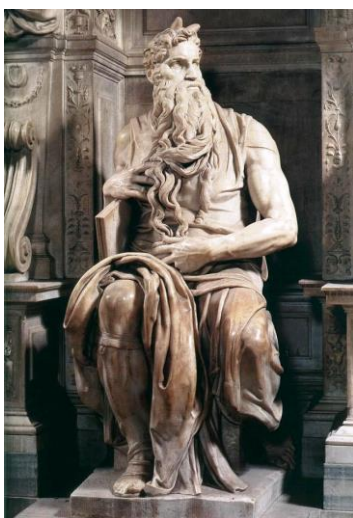
2 A



2. Clasifique y comente la imagen 2.A
4. La pintura italiana del Trecento: Florencia y Siena.

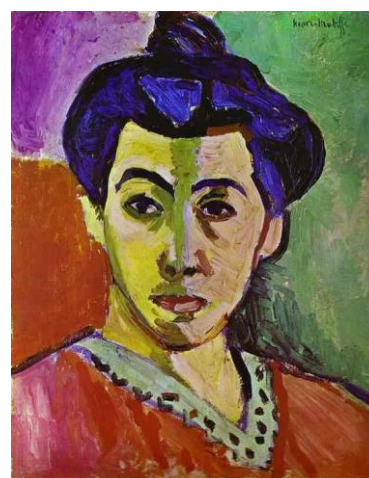
OPCIÓN B

1 B



1. Clasifique y comente la imagen 1.B
3. Las plantas alabeadas de Bernini y Borromini.

2 B



2. Clasifique y comente la imagen 2.B
4. Francisco de Goya.