



- Instrucciones:
- Duración: 1 hora y 30 minutos.**
 - La presente prueba consta de dos opciones (A y B), de las cuales deberá desarrollar solamente una.**
 - En todos los casos se considerarán elementos de ponderación de la nota final la calidad de la redacción y la corrección gramatical y ortográfica.**

OPCIÓN A

1. Exprese de modo conciso el significado geográfico de los siguientes términos:

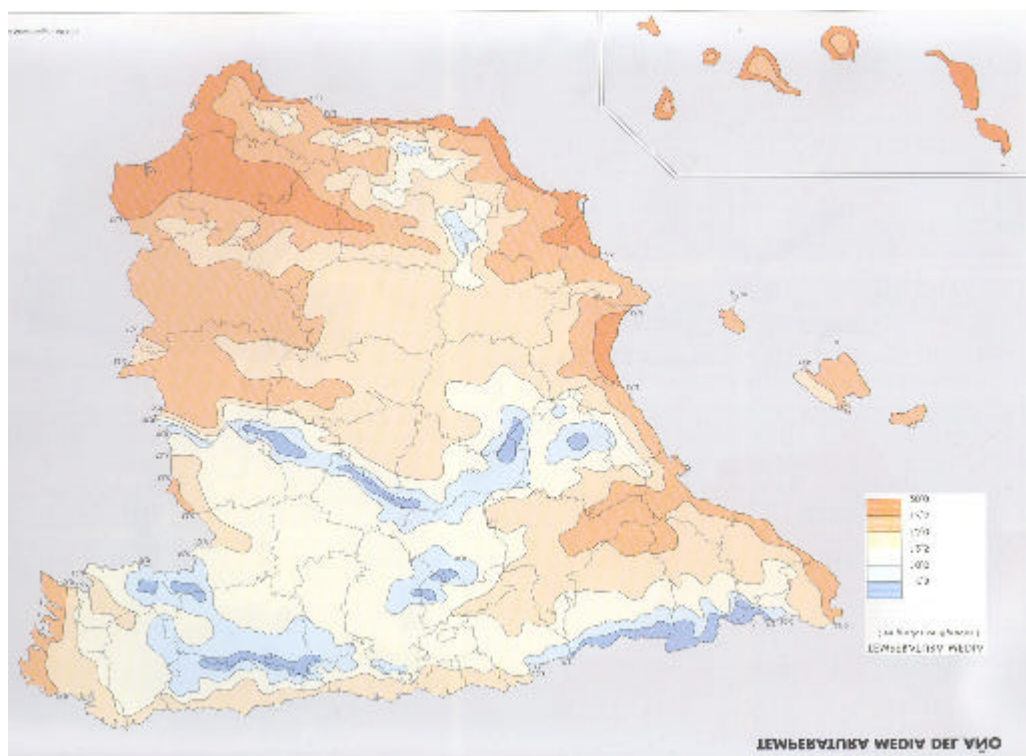
- Régimen pluviométrico anual
- Hábitat concentrado
- Delta fluvial
- Pesca de altura
- Mapa topográfico
- Industria siderúrgica

(Valoración: hasta 3 puntos)

2. El mapa representa la distribución de las temperaturas medias anuales en España, mediante isotermas y tramas de colores. Analice dicho mapa y responda a las preguntas siguientes:

- ¿Cuál es la temperatura media anual aproximada de las siguientes ciudades: La Coruña, Zaragoza, Valladolid, Murcia, Sevilla y Barcelona?
- Observe las temperaturas de la costa cantábrica y compárelas con las de la costa mediterránea andaluza. Explique si hay diferencias y cuáles son las causas de esas diferencias.
- A partir de la información del mapa deduzca la influencia del relieve en la distribución de las temperaturas en la Península Ibérica.

(Valoración: hasta 3 puntos)



3. La pesca en España.

(Tema libre, para cuyo desarrollo se sugiere realizar un esquema previo)

(Valoración: hasta 4 puntos)



- Instrucciones:
- Duración: 1 hora y 30 minutos.
 - La presente prueba consta de dos opciones (A y B), de las cuales deberá desarrollar solamente una.
 - En todos los casos se considerarán elementos de ponderación de la nota final la calidad de la redacción y la corrección gramatical y ortográfica.

OPCIÓN B

1. Exprese de modo conciso el significado geográfico de los siguientes términos:

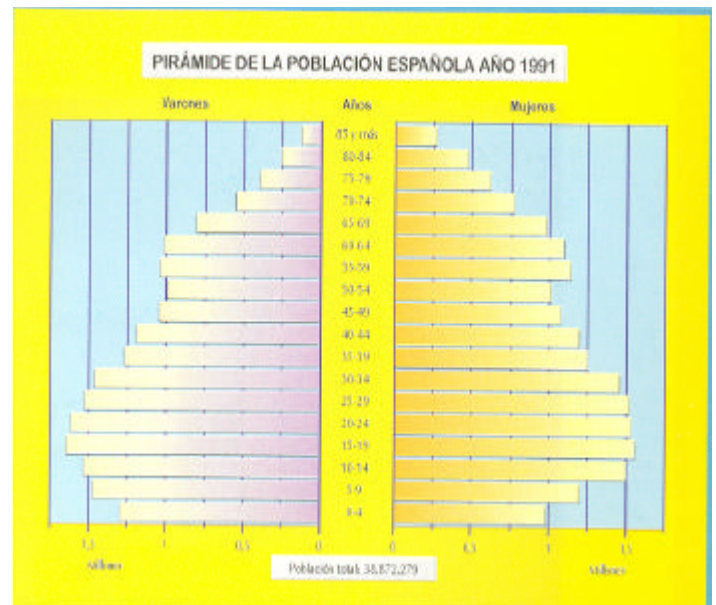
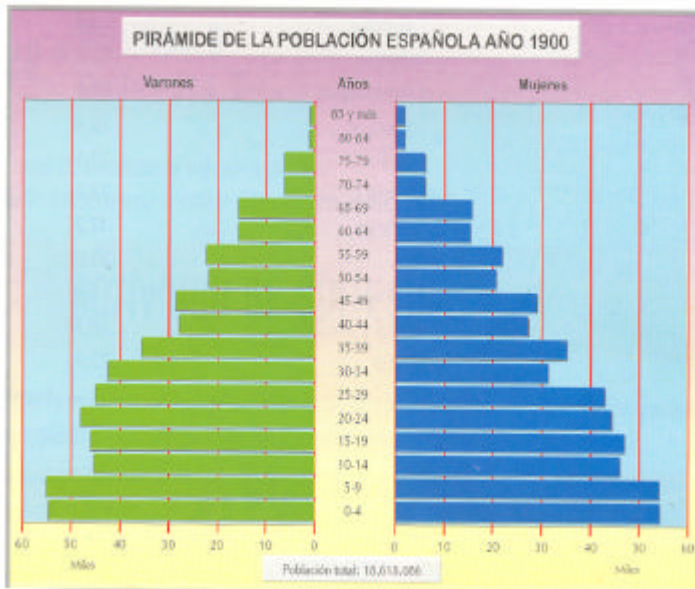
- Continentalidad
- Red hidrográfica
- Comercio exterior
- Energías renovables
- Meridiano
- Política agraria comunitaria (P.A.C.)

(Valoración: hasta 3 puntos)

2. En la figura siguiente se representan las pirámides de edad de la población española correspondientes a 1900 y a 1991. Analícelas y conteste a las siguientes preguntas:

- ¿A qué modelo de estructura demográfica corresponde cada una de estas pirámides? Razone la respuesta.
- ¿Cuáles son las causas que explican los entrantes correspondientes a los grupos de edad de entre 45 y 54 años en la pirámide de 1991?. ¿Y el entrante correspondiente al grupo de edad de 0 a 4 años?.
- Explique el comportamiento de la población española entre las fechas de una y otra pirámides y las posibles consecuencias que se pueden derivar de la situación de 1991.

(Valoración: hasta 3 puntos)



3. Áreas turísticas españolas y su caracterización.

(Tema libre, para cuyo desarrollo se sugiere realizar un esquema previo)

(Valoración: hasta 4 puntos)